

CONCOURS INTERNE DE DIRECTEUR D'ÉTABLISSEMENT TERRITORIAL D'ENSEIGNEMENT ARTISTIQUE DE 2^e CATÉGORIE

SESSION 2018

ÉPREUVE D'ÉCRITURE MUSICALE

ÉPREUVE D'ADMISSIBILITÉ :

Une épreuve d'écriture musicale.

Les candidats ont le choix, au moment de l'épreuve entre :

- soit la réalisation à quatre voix mixtes d'un choral dans le style Jean-Sébastien Bach ;
- soit l'arrangement d'une mélodie de style populaire, pour une petite formation instrumentale et/ou vocale, communiquée au moment de l'épreuve.

Durée : 4 heures

Coefficient : 1

SPÉCIALITÉ : MUSIQUE, DANSE ET ART DRAMATIQUE

À LIRE ATTENTIVEMENT AVANT DE TRAITER LE SUJET :

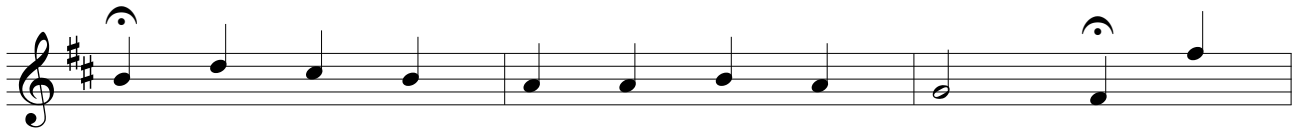
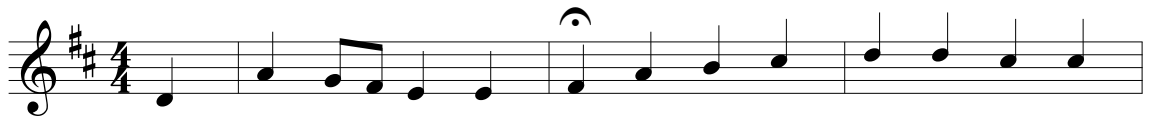
- ♦ Vous ne devez faire apparaître aucun signe distinctif dans votre copie, ni votre nom ou un nom fictif, ni initiales, ni votre numéro de convocation, ni le nom de votre collectivité employeur, de la commune où vous résidez ou du lieu de la salle d'examen où vous composez, ni nom de collectivité fictif non indiqué dans le sujet, ni signature ou paraphe.
- ♦ Sauf consignes particulières figurant dans le sujet, vous devez impérativement utiliser une seule et même couleur non effaçable pour écrire et/ou souligner. Seule l'encre noire ou l'encre bleue est autorisée. L'utilisation de plus d'une couleur, d'une couleur non autorisée, d'un surligneur pourra être considérée comme un signe distinctif.
- ♦ Le non-respect des règles ci-dessus peut entraîner l'annulation de la copie par le jury.
- ♦ Les feuilles de brouillon ne seront en aucun cas prises en compte.

Ce sujet comprend 3 pages.

**Il appartient au candidat de vérifier que le document comprend
le nombre de pages indiqué.**

S'il est incomplet, en avertir le surveillant

1^{er} sujet : réalisation à quatre voix mixtes d'un choral dans le style de Jean-Sébastien Bach.



2^e sujet : arrangement d'une mélodie de style populaire, pour une petite formation instrumentale et/ou vocale, communiquée au moment de l'épreuve.

Formation instrumentale pour 1 flûte, 1 violon, 1 clarinette et 1 violoncelle.

♩ = 60

